

+ KUNSTSTOFF
.SWISS

Wirtschaftsdaten 2019



Inhalt

- + Management Summary
- + Wirtschaftsdaten
- + Verwertung
- + Ausbildung
- + Verfahren
- + Trends

Management Summary

Zusammenfassung

- Fokus EU: Gemäss *PlasticsEurope* zeigt sich vor allem im Rohstoffbereich ein grosser Einbruch, vermutlich durch den vermehrten Einsatz an Rezyklaten
- Fokus Schweiz: Ebenfalls ein moderater Umsatzrückgang am Gesamtmarkt
- Einbruch im Bereich Rohstoffpreise
- Rückgang bei den Verarbeitern in Umsatz und Produktion
- Pro-Kopf-Umsatz hat in Konsequenz abgenommen
- Mehr Unternehmen im Kunststoffbereich, möglicherweise Start-ups

Beurteilung

- Etwas mehr Personal bedingt durch Zunahme an Unternehmen
- Verbrauch an Kunststoffrohstoffen ebenfalls kleiner
- Verschiebungen in den Anwendungen: weniger Verpackungen, etwas mehr im Bau
- Die Exporte sind ziemlich konstant
- Bei den Umfragen kurz vor Covid-19 zeigen die Trends bezüglich Umsatz nach unten (ist aktuell sicher noch schlechter)
- Bei der Personalentwicklung ebenfalls nach unten (dito vorher)

Fazit

- Die Industrie hat den Höhepunkt schon vor Corona überschritten und befindet sich im Abschwung
- Im Vergleich zu den MEM Unternehmen ist der Abschwung weniger ausgeprägt
- Rezyklate: Import nimmt weiter zu; Exporte mehr oder weniger konstant
- In der EU ist der Abwärtstrend schon länger erkennbar

Inhalt

- + Wirtschaftsdaten
- + Verwertung
- + Ausbildung
- + Verfahren
- + Trends

Umsatzrückgang nach starkem 2018

Sparten \ Jahre	2016	2017	2018	2019
Rohstofflieferanten	2'534'471	2'777'780	3'061'113	2'862'141
Handelsfirmen	1'069'400	1'122'870	1'235'157	1'191'927
Verarbeiter	9'105'861	9'510'562	10'547'216	9'977'664
Maschinen u. Peripherie	713'921	781'743	858'353	785'393
Dienstleistungsbetriebe	41'140	42'580	45'986	44'836
Formenbauer	185'682	190'324	209'356	206'216
Verwertungsbetriebe	38'608	39'380	46'469	46'004
Übrige	72'299	73'383	77'052	76'667
Total	13'761'382	14'538'623	16'080'702	15'190'848

[Umsatz in TCHF]

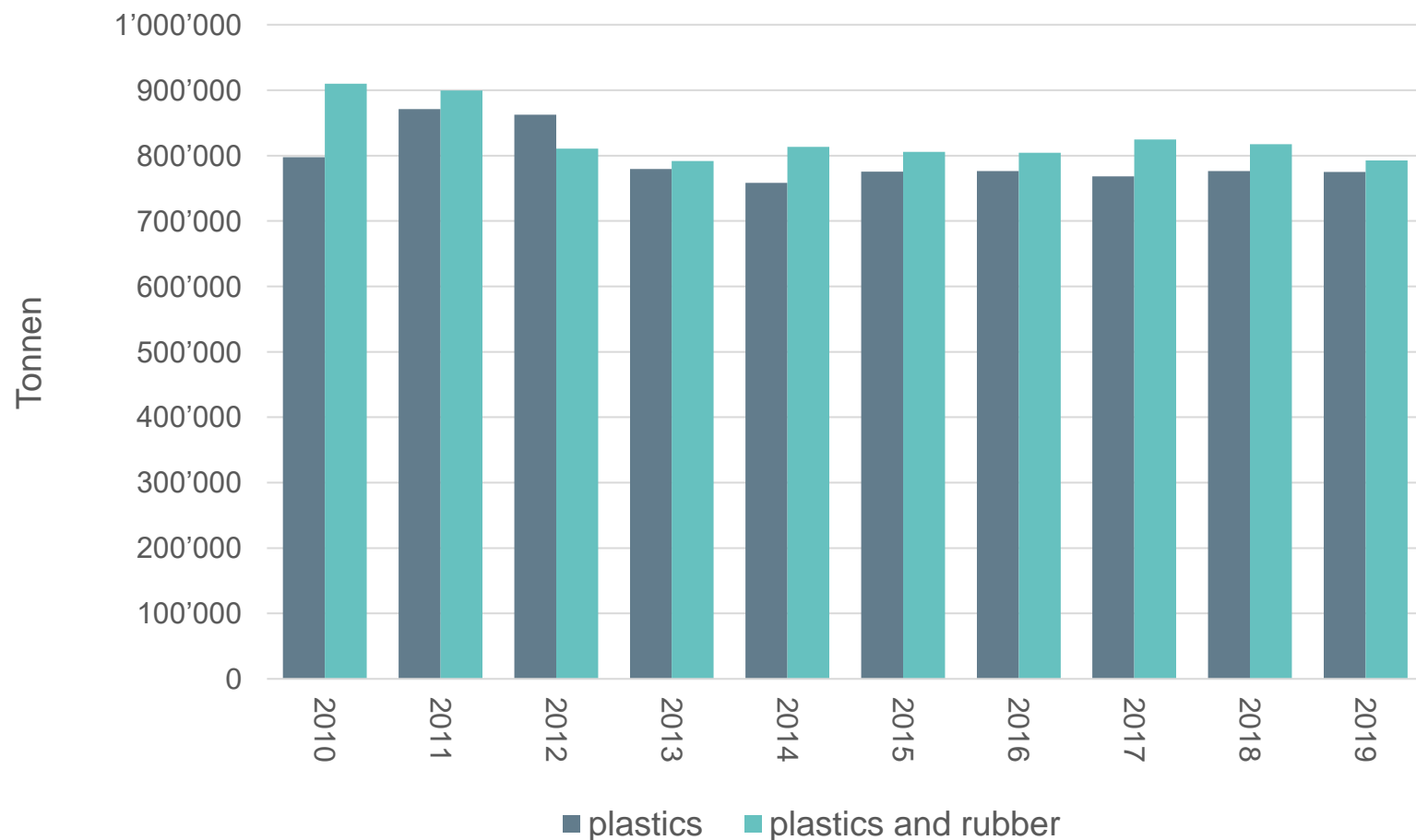
Etwas mehr Firmen und Mitarbeitende

Jahre	2016		2017		2018		2019	
Sparten	Firmen	MA	Firmen	MA	Firmen	MA	Firmen	MA
Rohstoffe	62	864	61	873	63	879	68	879
Handelsfirmen	137	2'374	123	2'398	116	2'406	139	2'382
Verarbeiter	435	25'745	419	26'002	421	27'432	435	27'654
Maschinen u. Peripherie	62	1'402	61	1'458	61	1'476	71	1'446
Dienstleistungsbetriebe	48	213	37	216	35	219	42	217
Formenbauer	54	958	48	972	46	982	49	982
Verwertungsbetriebe	18	101	15	103	16	118	19	120
Übrige	17	240	19	245	17	252	31	257
Total	833	31'897	783	32'267	775	33'764	854*	33'935

* Zunahme hauptsächlich durch konsequentere Erfassung der Betriebe durch neues Betriebssystem

Gesamtverbrauch leicht tiefer

Verarbeitete Mengen von Kunststoff und Kautschuk



2018

Kunststoff 775'181 To
Kautschuk 42'165 To

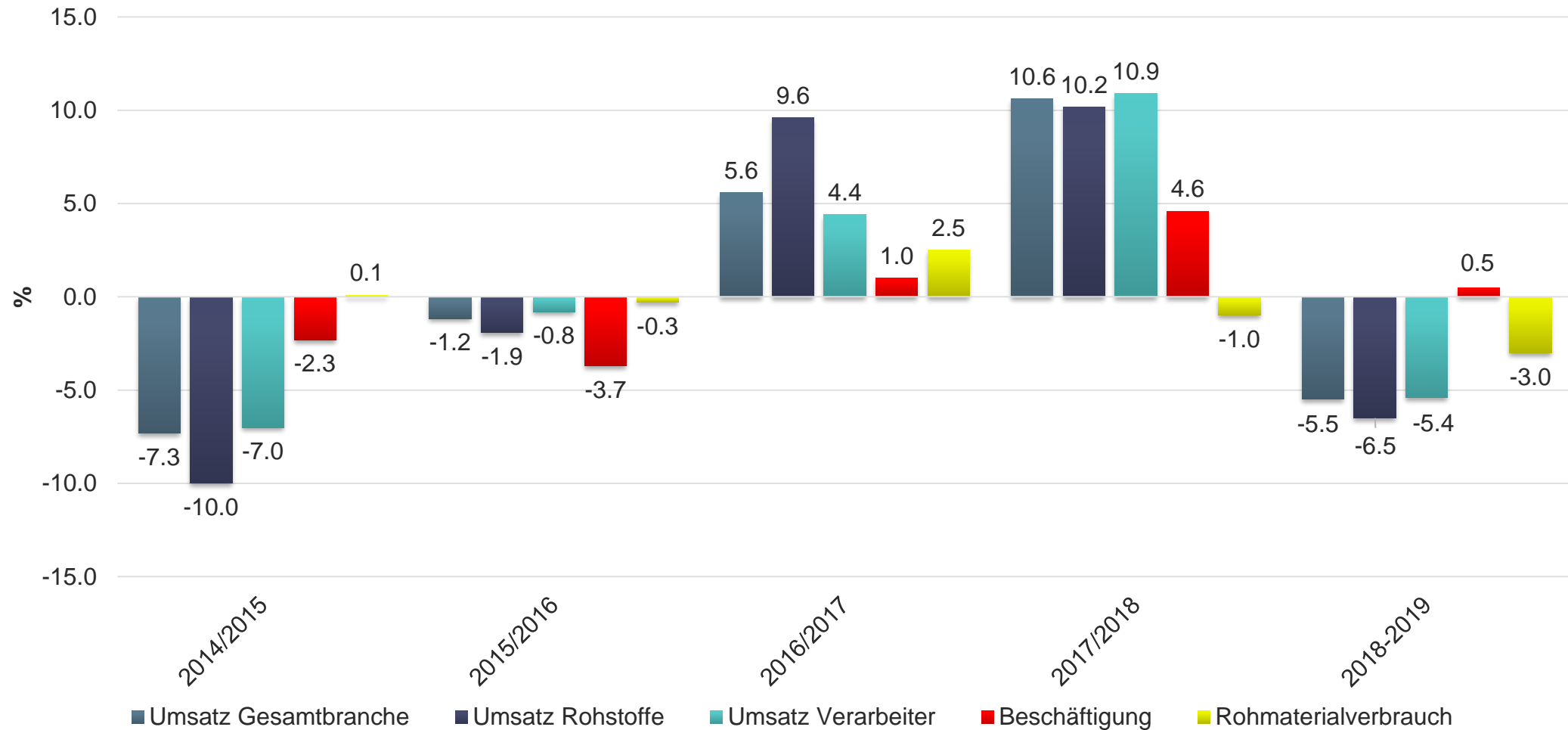
Total 817'346 To

2019

Kunststoff 748'906 To
Kautschuk 43'537 To

Total 792'443 To

Nach 2 Wachstumsjahren zurück auf Niveau 2016/2017



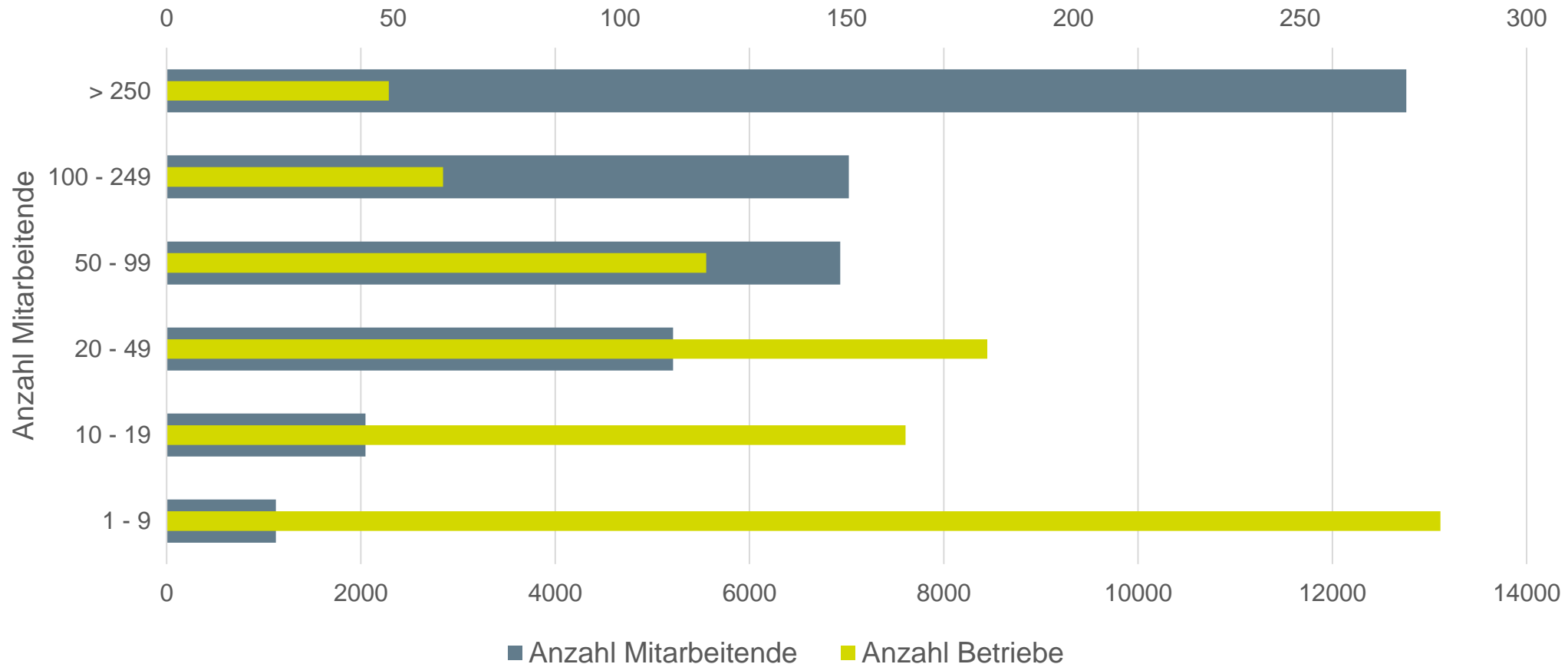
Umsatz pro Mitarbeiter 5% gesunken

Gruppen	Jahre	2015	2016	2017	2018	2019
Rohstofflieferanten, -Importeure, -Händler		3'042	2'933	3'183	3'482	3'256
Handelsfirmen		458	450	468	513	500
Verarbeiter		342	354	366	384	361
Maschinen, Peripherie		519	509	536	582	543
Dienstleistungsbetriebe		196	193	197	210	207
Formenbauer		192	194	196	213	210
Verwertungsbetriebe		402	382	382	394	390
Übrige		308	301	300	306	301
Ø der Branche		422	431	451	476	448

[in TCHF]

Eine typische KMU-Branche

Mitarbeitende pro Grössenkategorie

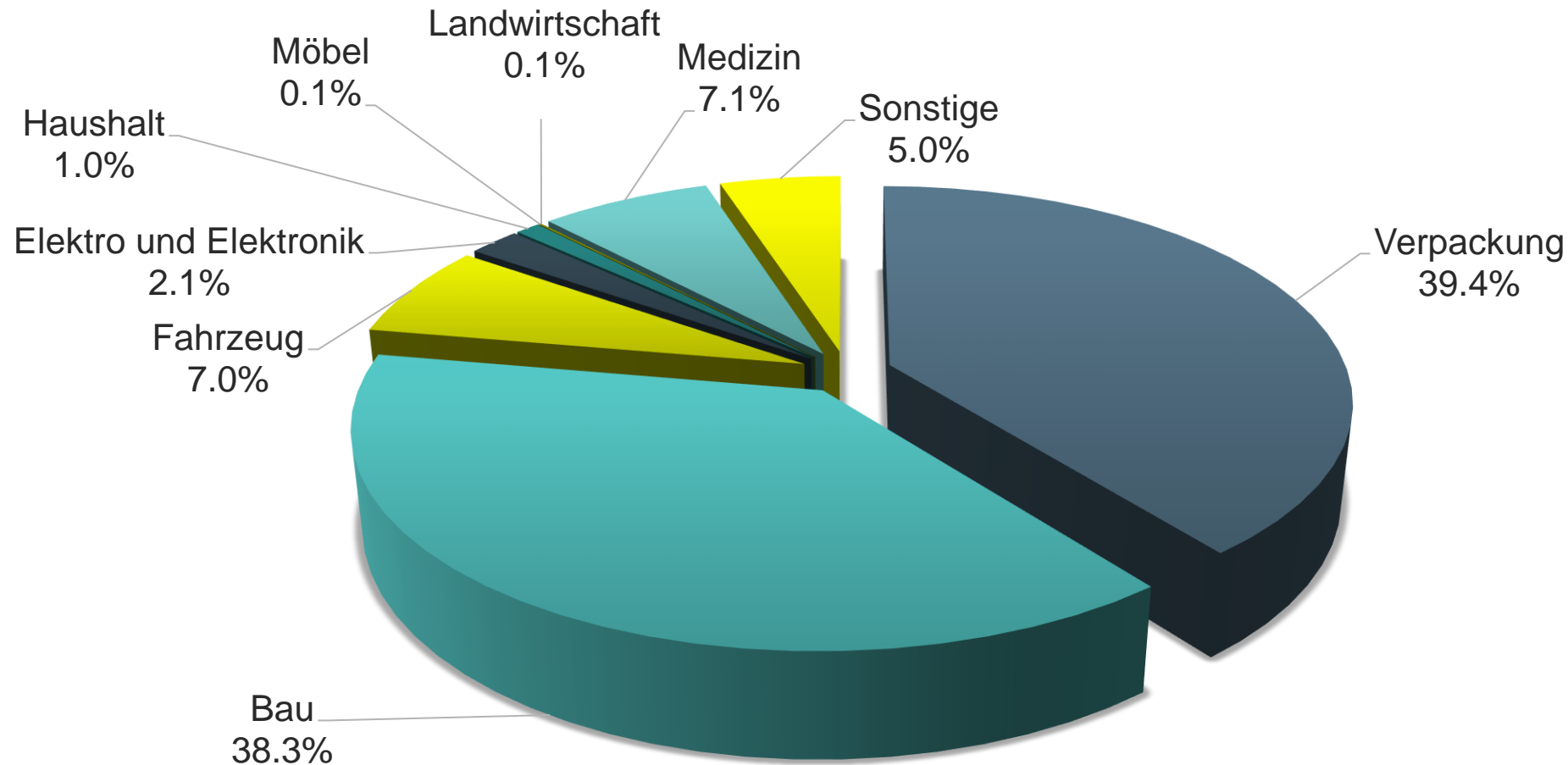


Export von Fertigfabrikaten leicht gesunken

Exporte von Halbfabrikaten und Fertigwaren aus Kunststoff



Verpackung und Bau nach wie vor dominant Verpackungsanteil etwas gesunken



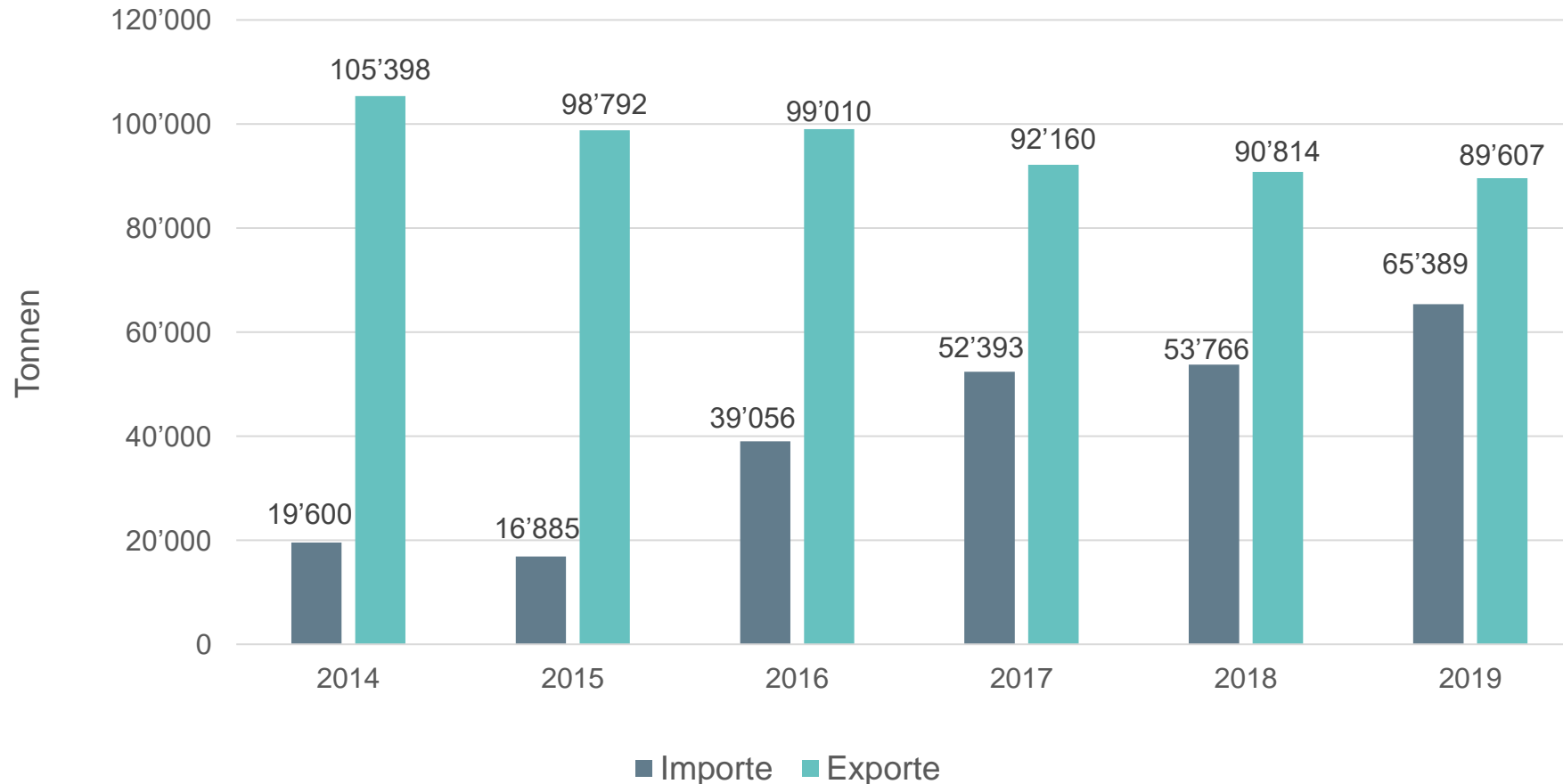
Verteilung der Anwendungen

Inhalt

- + Wirtschaftsdaten
- + **Verwertung**
- + Ausbildung
- + Verfahren
- + Trends

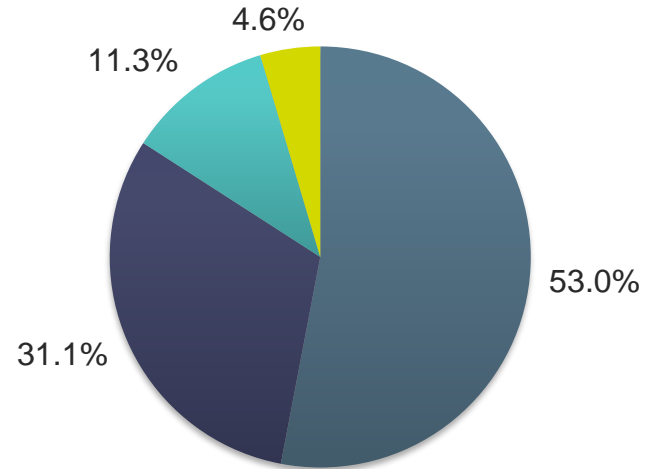
Kunststoffabfälle: Mehr Import – weniger Export

Importe und Exporte von Kunststoffabfällen



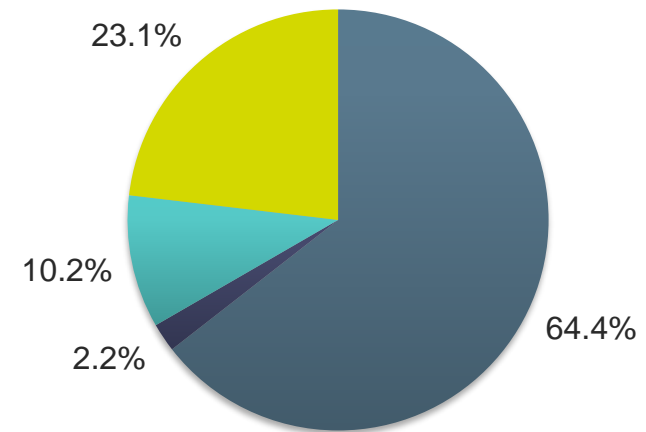
Deutschland ist und bleibt Haupthandelspartner

Import Kunststoffabfälle 2019 -
Handelspartner



■ Deutschland ■ Frankreich ■ Österreich ■ Rest

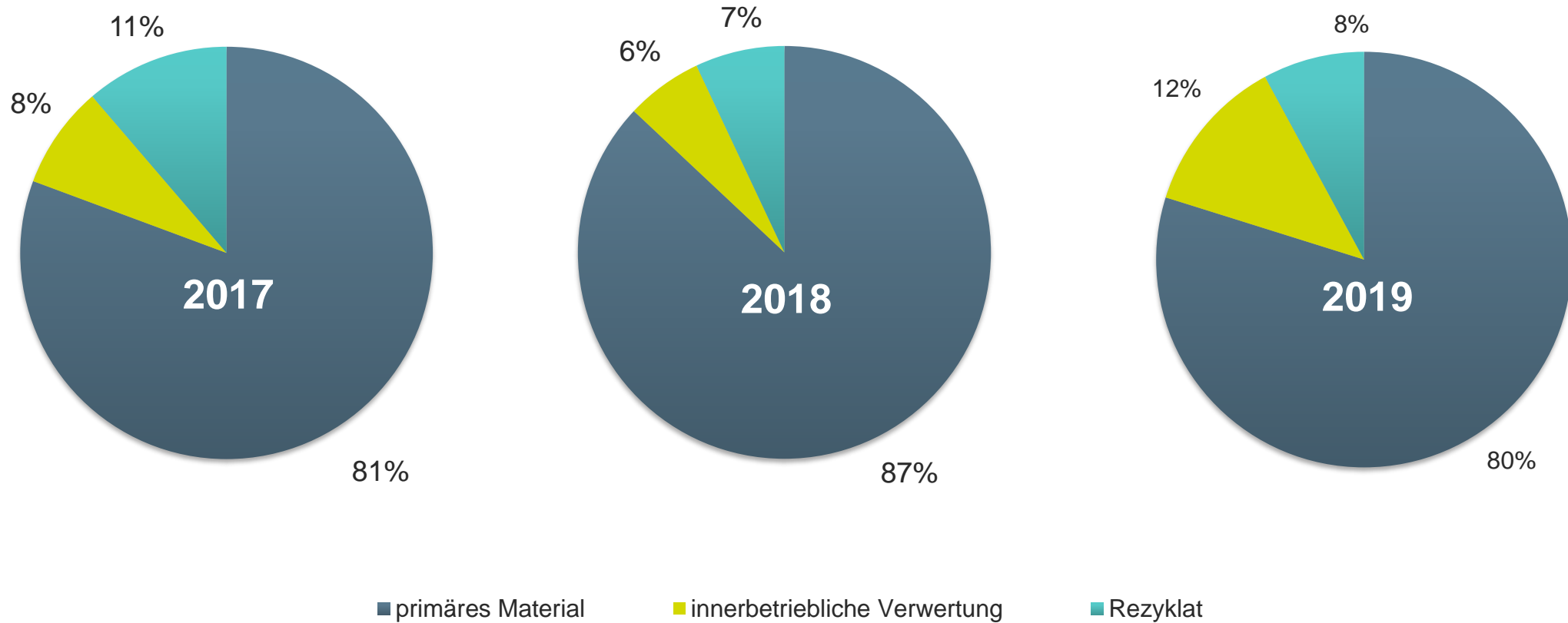
Export Kunststoffabfälle 2019 -
Handelspartner



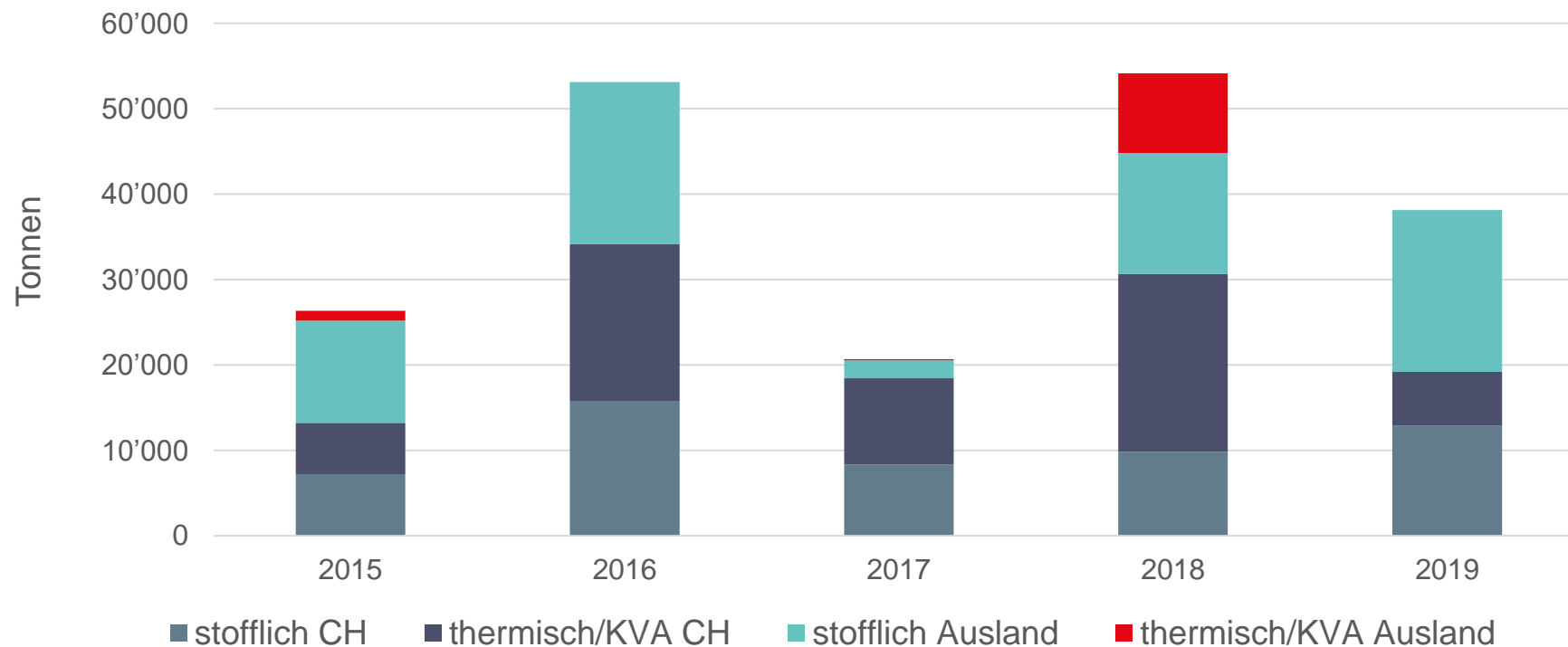
■ Deutschland ■ Frankreich ■ Österreich ■ Rest

Zunahme bei der innerbetrieblichen Verwertung

Einsatz von Rezyklat, innerbetriebliche Verwertung



Ver mehrt stoffliche Wiederverwertung

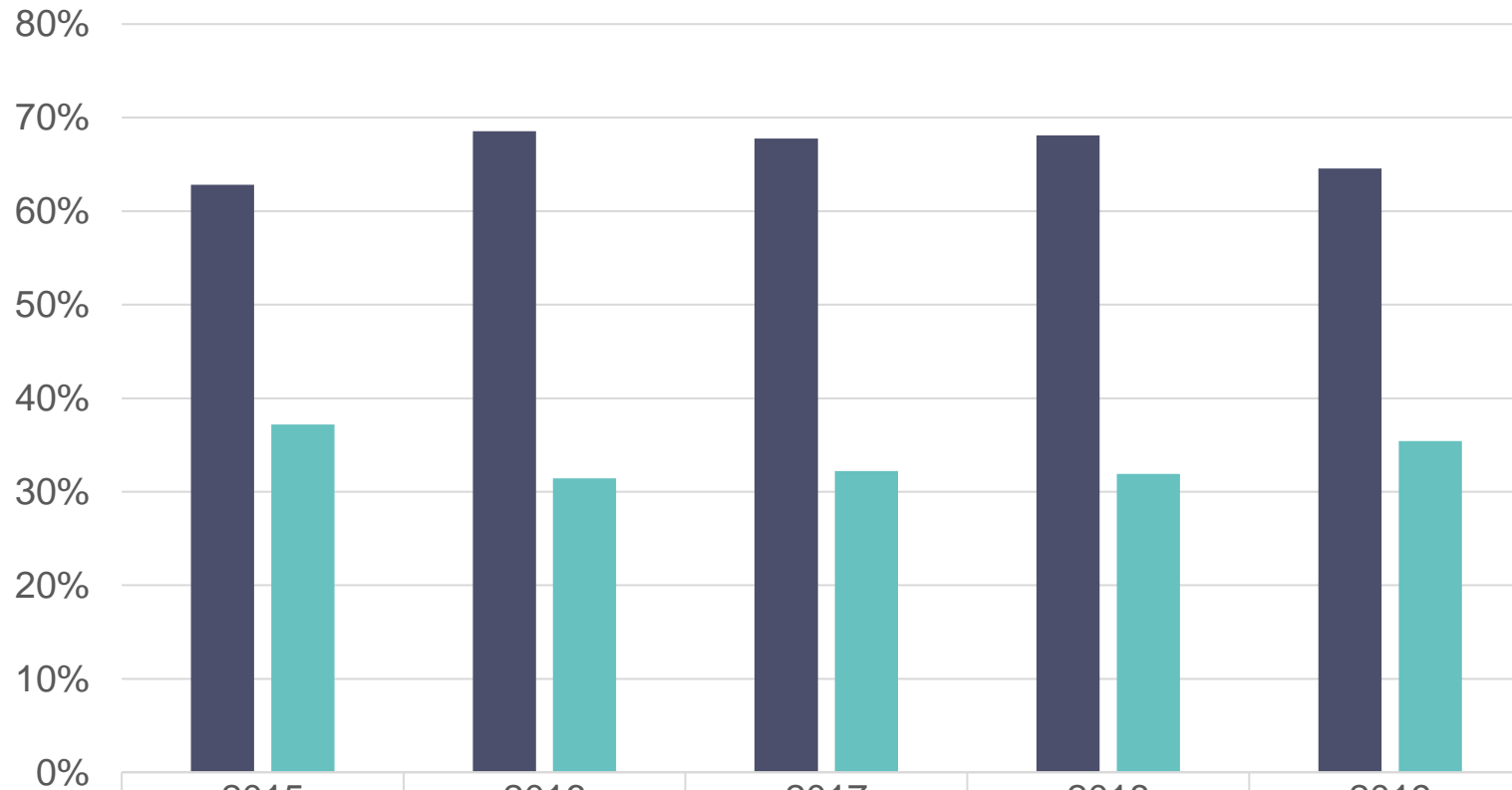


	2015	2016	2017	2018	2019
„Produktionsabfall“	2.9 %	3.4 %	3.4 %	7.0 %	6.5 %
stofflich	2.2 %	2.5 %	2.4 %	3.1 %	4.2 %
thermisch / KVA	0.7 %	0.9 %	0.9 %	3.9 %	2.3 %

Inhalt

- + Wirtschaftsdaten
- + Verwertung
- + Ausbildung**
- + Verfahren
- + Trends

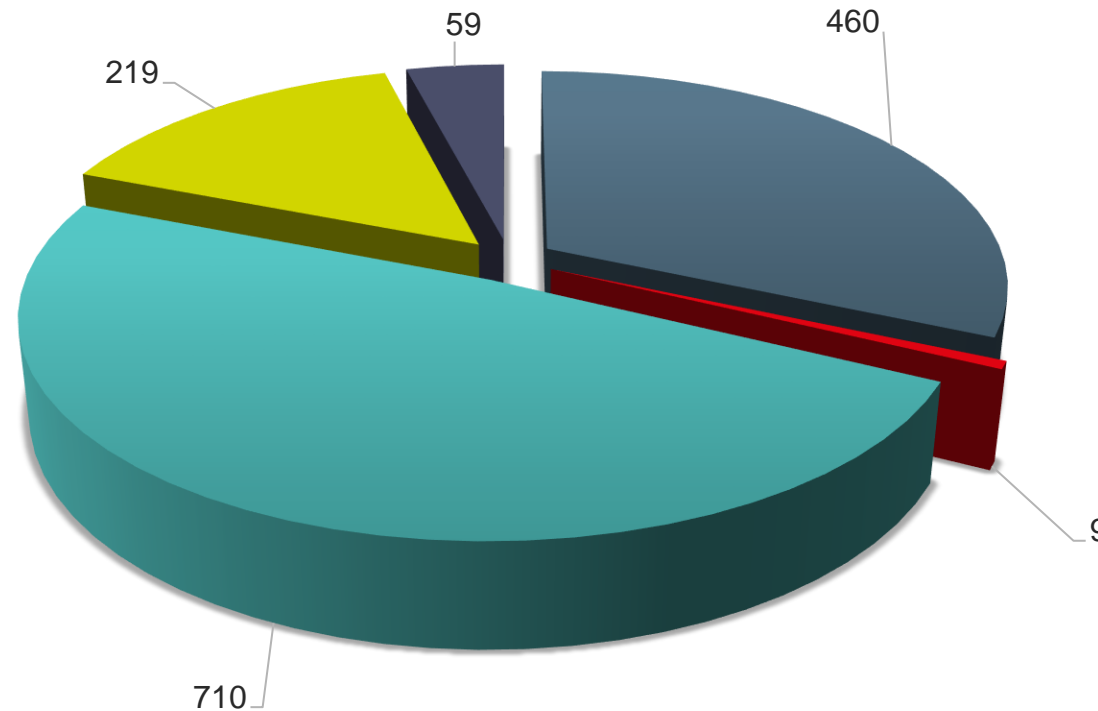
Personalstrukturen: Anteil Angelernte nimmt weiter zu



	2015	2016	2017	2018	2019
■ Berufspersonal inkl. Lehrlinge	62.8%	68.6%	67.8%	68.1%	64.6%
■ angelerntes Personal	37.2%	31.4%	32.2%	31.9%	35.4%

Anteil EBA nimmt weiter zu

Die Lernenden der Kunststoffindustrie



Übrige =

42% KV

15% Formenbauer

9% Anlagenführer

17% Logistiker

+ restliche dazugehörige
Attestausbildungen

■ Polymechniker ■ Mechapraktiker ■ Übrige ■ Kunststofftechnologe ■ Kunststoffverarbeiter

Inhalt

- + Wirtschaftsdaten
- + Verwertung
- + Ausbildung
- + Verfahren**
- + Trends

Spitzenreiter Spritzgiessen

Verfahren 1: Anteil der angewendeten Verfahren (Mehrfachnennung möglich)

Verfahren	Anteil %
Aufbereiten von Formmassen	0.6
Urformen	
• Spritzgiessen	14.7
• Extrudieren	6.2
• Kalandrieren, Streichen, Beschichten	0.6
• Schäumen	3.4
• Thermoformen	7.3
• Verarbeiten von Duroplasten	2.3
• Herstellen von Teilen aus Verbundwerkstoffen	1.1
• PUR-Verfahrenstechnik	1.1
• Sonstige Verarbeitungsverfahren	4.0

10% Montagearbeiten

Verfahren 2: Anteil der angewendeten Verfahren (Mehrfachnennung möglich)

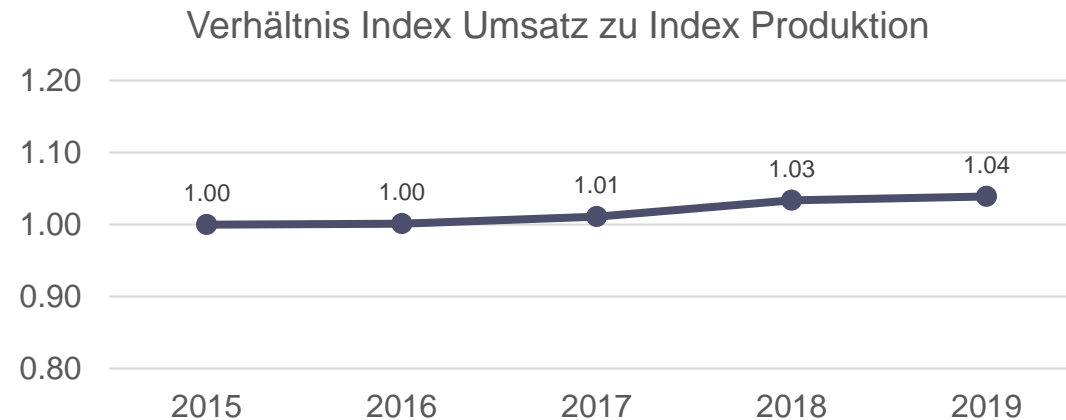
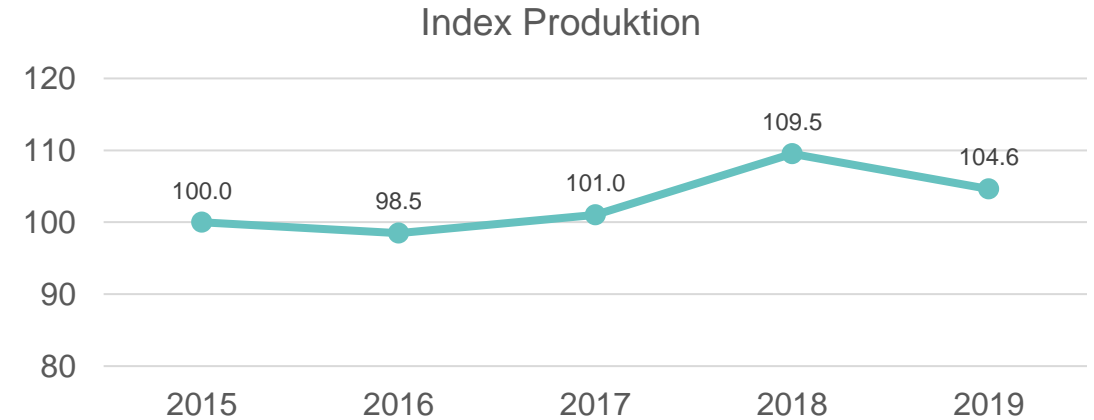
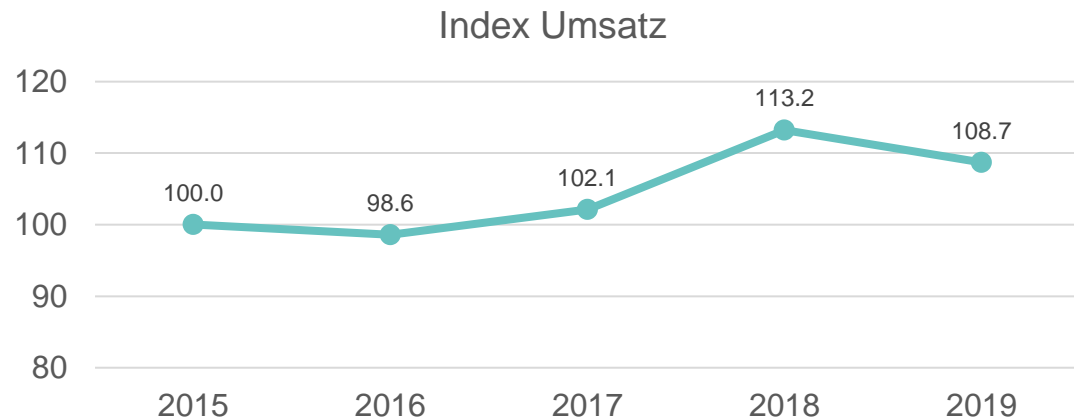
Verfahren	Anteil %
Umformen	
• Bearbeiten von Halbzeug	8.5
• Schweissen	9.6
• Andere Fügeoperationen	6.8
• Oberflächenbehandlung	1.7
• Heissprägen, Bedrucken, Etikettieren	6.2
• Montagearbeiten	10.7
• Übrige Verfahren	5.7
Formenbau	9.6

Inhalt

- + Wirtschaftsdaten
- + Verwertung
- + Ausbildung
- + Verfahren
- + **Trends**

Indices nach wie vor leicht höher als 2017– gesamthhaft gesunken

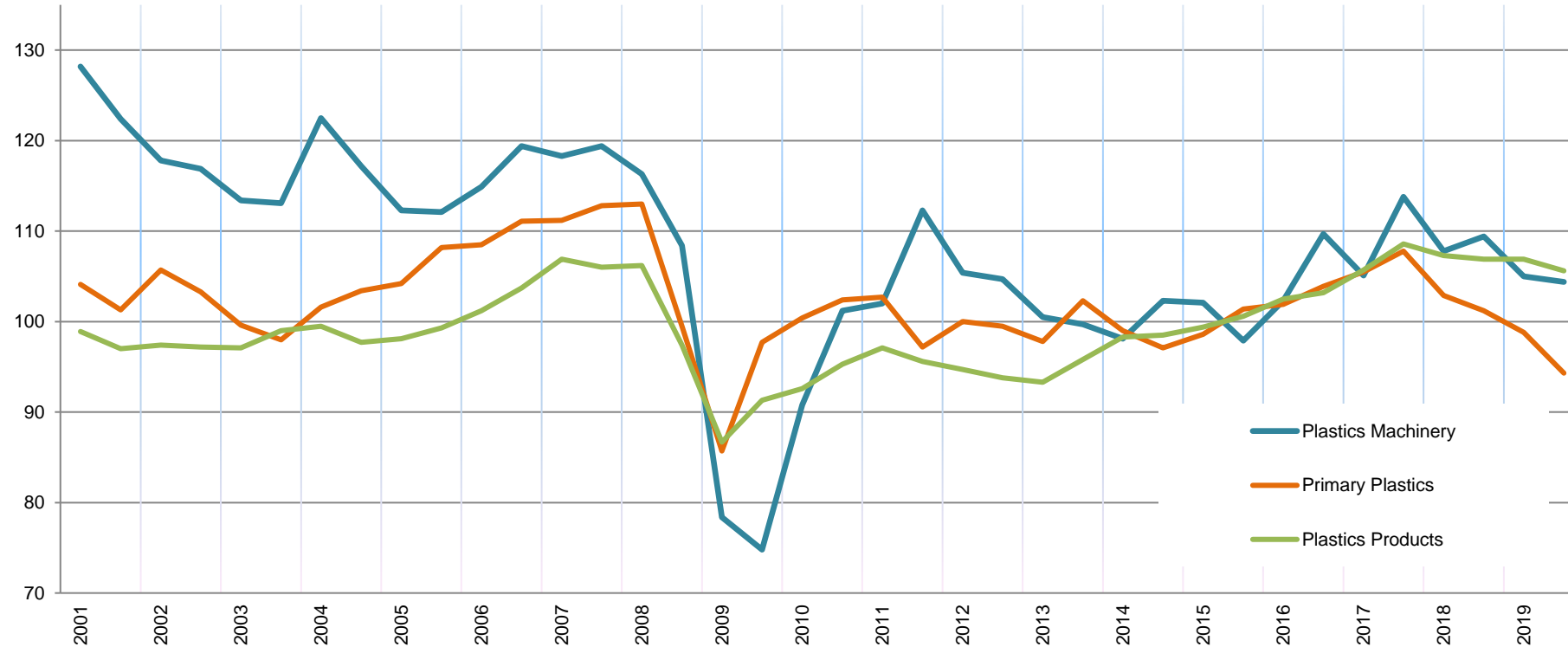
Index Umsatz Gummi- und Kunststoffwaren



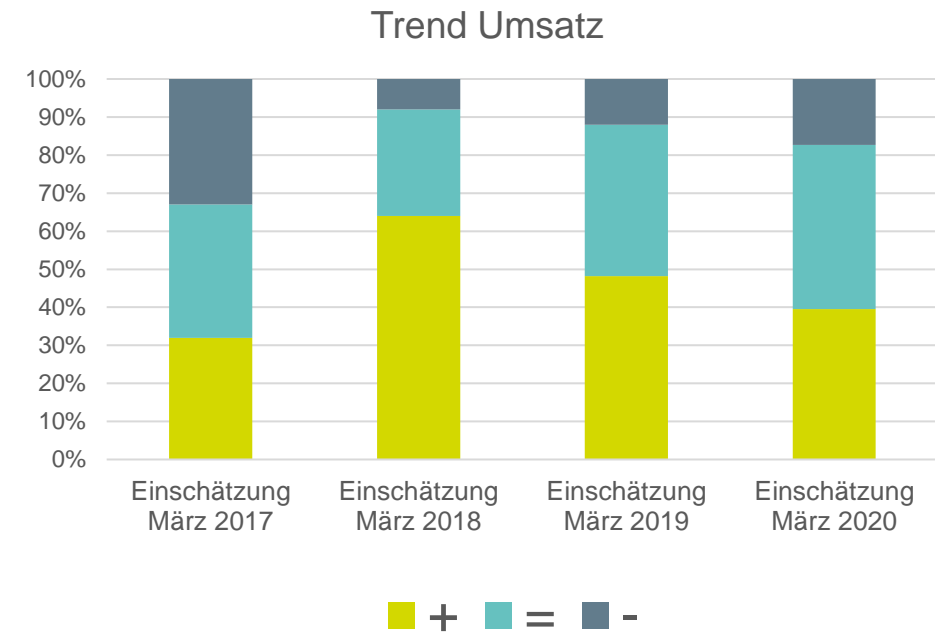
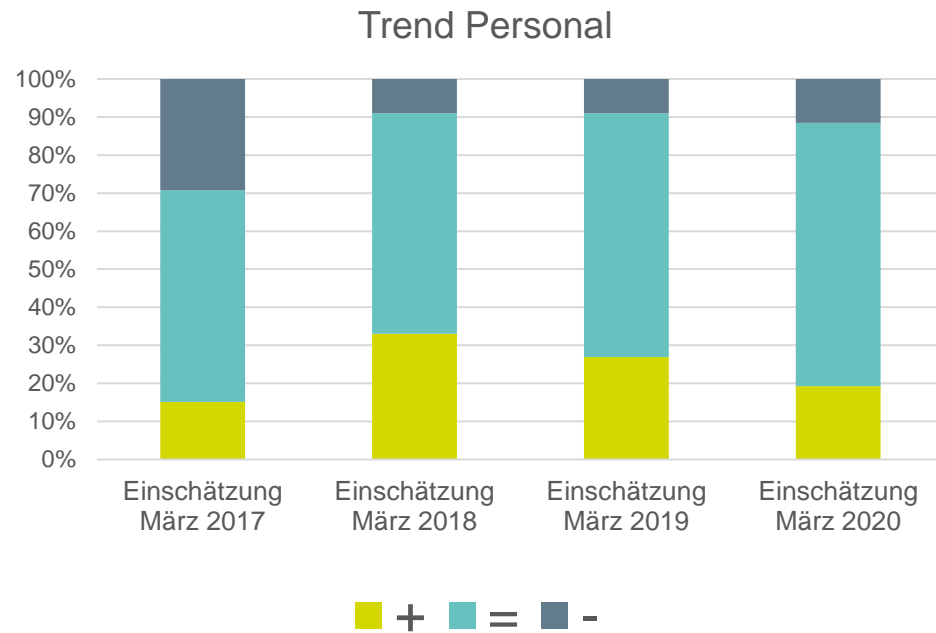
Europäische Indices sinken – vor allem Rohstoffe

Europäischer Produktionsindex (EU 28)

Manufacture of Plastics in Primary Forms,
Plastics Products and Plastics Machinery, in EU 28
Index, 2010=100, sa



Einschätzungen waren vor Covid19 nur leicht negativ



+ KUNSTSTOFF .SWISS

